



## Parcours 4

### Les portraits peints



Ce musée s'appelle :

Musée de La Cour d'Or

Les salles numéro 37 à 46  
montrent des tableaux  
et des sculptures.



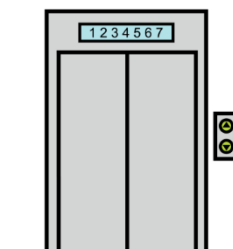
La visite sur les portraits  
commence  
**dans la salle numéro 39.**

**Il existe 2 façons pour aller  
jusqu'à la salle numéro 39**

Vous pouvez monter l'escalier  
et traverser  
les salles du musée  
numéro 45 à 39,



ou prendre l'ascenseur  
en salle numéro 11  
pour arriver  
dans la salle numéro 39.



Voici la salle numéro 39.

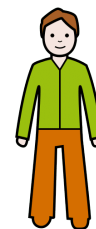
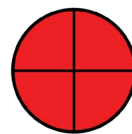


Qu'est-ce qu'un portrait ?

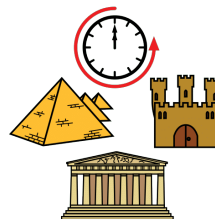
Un portrait montre

une personne :

- en partie
- ou en entier.



Les portraits exposés ici  
sont très vieux.



Un portrait peut être :

- une peinture,



- un dessin



- ou une photographie.



Le portrait représente  
une personne vivante.

Un portrait permet de savoir  
à quoi ressemble une personne.



Le peintre peut choisir  
de peindre une personne  
comme elle est  
ou de modifier son portrait.

## 1. Les portraits de la Renaissance (salle 39)



Regardez ce portrait.



La personne représentée est  
Charles 9,  
un ancien roi de France.

Le peintre a peint :

- le visage du roi
- son cou
- le début de ses épaules.



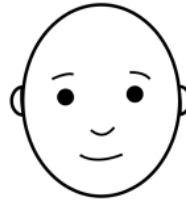
On appelle cela  
un **portrait en buste**.



Charles 9 est peint  
de trois quarts



c'est-à-dire  
pas de face



et pas de profil.



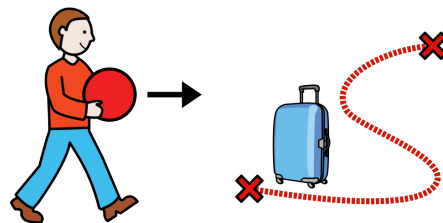
Vous pouvez essayer de faire  
la même position que Charles 9.



Charles 9 a de beaux vêtements  
et un petit chapeau.  
Charles 9 est jeune.



Le tableau est petit  
pour pouvoir  
le prendre partout.





Pour continuer votre visite  
allez dans la salle numéro 41.

## 2. Les portraits flamands (salle 41)



Regardez les tableaux  
exposés dans cette salle.

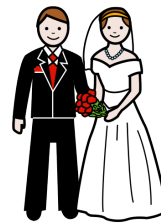


Au milieu de la salle,  
vous pouvez voir

- 2 portraits d'hommes
- 2 portraits de femmes.



Ces hommes et femmes  
sont mariés,  
ce sont des couples.



Les personnes habitaient  
en Flandre.

La Flandre est une des  
régions de Belgique.

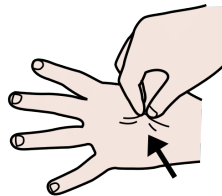


Ces peintures sont des **portraits intimes**.

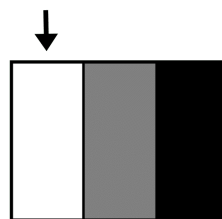
Un portrait intime représente une personne dans une pose naturelle, devant un fond noir.

Le fond sombre permet de montrer la **carnation**.

La carnation est la couleur de la peau.



Sur ces tableaux, les personnes ont une peau claire.

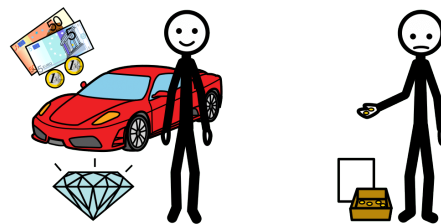


Les hommes et femmes  
portent :

- un vêtement sombre,  
sûrement cher.
- un col blanc,  
que l'on appelle  
une fraise.



La qualité des tissus  
permet de savoir  
si ces personnes sont  
riches ou pauvres.



Ce sont des gens  
très riches et puissants.

Ils aiment être peints dans  
leurs plus beaux habits.

La position des corps est  
de trois quarts :  
pas de face, pas de profil,  
comme Charles 9  
au début de la visite.



Ces portraits sont  
en pendant,  
ils vont par deux :  
l'homme est à gauche,  
la femme est à droite.



Tous les deux sont  
tournés l'un vers l'autre.  
Les 4 portraits sont  
à mi-corps.

Vous pouvez voir :

- le visage,
- le cou,
- les épaules
- le haut du corps des  
personnes,  
jusqu'au nombril.





Pour la suite de la visite,  
allez dans la salle numéro 42.



### 3. Le portrait de roi (salle 42)



Regardez  
ce grand tableau.



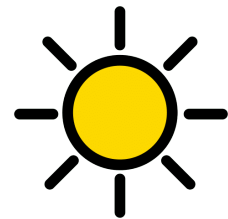
Dans la peinture de portrait,  
le roi est souvent peint.



Dans cette salle,  
le roi de France  
est représenté  
en armure.



Le roi de France  
sur ce tableau  
est Louis 14,  
aussi appelé le Roi Soleil.



Louis 14 a fait construire  
le château de Versailles.



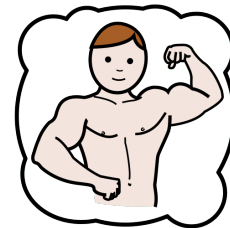
Ce tableau est  
un **portrait en pied**.



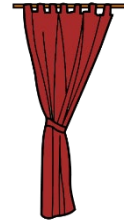
On peut voir  
une personne en entier,  
de la tête aux pieds.

C'est un portrait  
d'apparat.

L'objectif est de montrer  
la grandeur de Louis 14,  
son pouvoir, sa puissance.



Le roi pose en armure  
devant un rideau rouge.



Derrière Louis 14,  
vous pouvez voir  
une bataille  
avec des chevaux.



Louis 14 porte  
une armure.  
Son armure brille.





Louis 14 porte :

- un grand col blanc à dentelle



- de fines manchettes à ruban noir



- une grande écharpe blanche sur le torse.

Cette écharpe montre que Louis 14 est un chef de guerre.



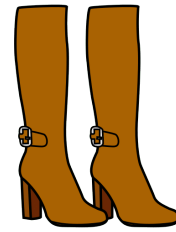
- Il a une épée à la ceinture.





Louis 14 porte aussi :

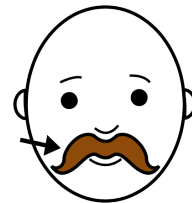
- de longues bottes en cuir à talons avec des éperons.



- une perruque de faux cheveux longs et frisés.



- une fine moustache.



- une canne.

Louis 14 a une position de danseur.



Vous pouvez essayer de faire la même position que Louis 14.

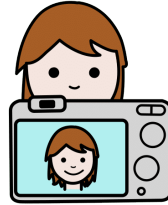


Pour la suite de la visite, allez jusqu'à la salle numéro 44.



## 4. Le portrait d'artiste

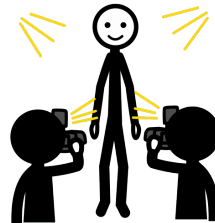
Avec la photographie  
il est plus facile  
de faire un portrait  
d'une personne.



Des portraits en peinture  
sont toujours réalisés.



On retrouve parfois,  
des portraits d'artistes  
ou de personnes célèbres.



Regardez ce tableau.



C'est le portrait  
de Paul Verlaine.

Paul Verlaine est  
un écrivain et un poète  
né à Metz en 1844.



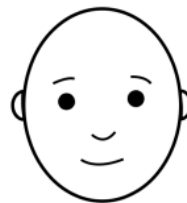
Ce tableau a été peint  
par son ami  
quand Paul Verlaine était  
à l'hôpital.



Sur ce portrait,  
Paul Verlaine a 48 ans.  
Il est malade.



Paul Verlaine est peint  
de face, dos au mur.



On peut le voir  
de la tête  
jusqu'aux genoux.

C'est un portrait  
aux genoux.

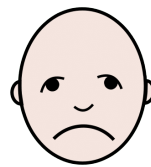


Il a le visage clair.

Son manteau noir montre  
surtout  
la couleur de son corps.



Paul Verlaine  
nous regarde,  
il semble triste.

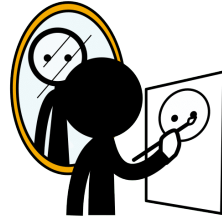


Dans la même salle,  
regardez ce tableau :



C'est un **autoportrait**.

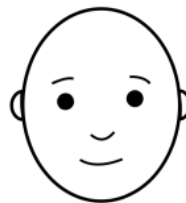
Un autoportrait est  
un portrait réalisé  
par l'artiste lui-même.



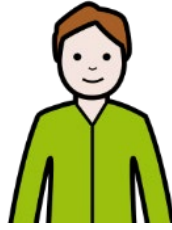
Cet autoportrait est celui  
d'Emile Friant.

Emile Friant est né  
à Dieuze,  
à 50 kilomètres de Metz.  
Il vit ensuite à Nancy.

Sur le tableau,  
le visage d'Emile Friant  
est de face.



C'est un **portrait**  
à **mi-corps**.



On peut voir :

- son visage,
- ses épaules
- et le haut du corps.

Emile Friant était  
un artiste très bon  
pour son jeune âge :  
sur le tableau,  
il a 15 ans.



Plus grand,  
il est devenu  
un grand peintre  
et il a remporté des  
médailles  
pour ses œuvres.



Pour finir la visite,  
vous pouvez vous balader  
dans la salle numéro 45.



Vous pourrez voir  
d'autres portraits  
et autoportraits.

Ces tableaux ont  
tous été peints  
par des artistes de Metz.

La visite  
sur les portraits peints  
est maintenant terminée.

Vous pouvez retourner  
à l'accueil du musée,  
en descendant le grand  
escalier en pierre,  
après la salle numéro 45.





## **Auteurs :**

Amélie Sengelen, médiatrice

Anne Wilmouth, chargée des publics

## **Relecteurs et testeurs du livret :**

Personnes accueillies et encadrants du « Hameau Le Haut-Soret » de Saint-Julien-lès-Metz, association CMSEA

## **Crédits iconographiques :**

© musée de La Cour d'Or - Eurométropole de Metz

Images et pictogrammes libres de droit :

- <https://pixabay.com/fr/>
- <https://fr.pngtree.com/>
- <http://www.arasaac.org/>

Fait par le Service des publics du musée de La Cour d'Or -  
Eurométropole de Metz

Achévé en août 2023

